



令和6年5月1日発行
 社会福祉法人岡山こども協会
 あすなろこども園

あすなろっこ



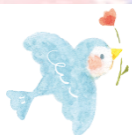
〒709-0802
 岡山県赤磐市桜が丘西3-14-19
 TEL (086) 955-5665



新年度になり、約一か月が経ちました。進級したこどもたちも新しい環境に慣れ元気に過ごしています。入園したこどもたちは、初めての園生活で登園時に泣いていた姿から、少しずつ慣れてきて、楽しくこども園で過ごせる時間も増えてきました。日々自分の好きなあそびを見つけて、元気いっぱい過ごしているこどもたち。こどもたちの「やりたい！」を一緒に見つけ、一緒に楽しみながら過ごしていきたいと思っています。

これからもたくさん色々な経験をしながら、成長し、生き生きした「あすなろっこ」の姿が楽しみです！

新田 実希子



行事報告

4月生まれの誕生会をしました。
 誕生会では、自分でマイクを持って、名前と年を言います。はな組、ゆき組はピアノに合わせて「おなまえ なあに？」と歌います。

みんなでおめでとう！大きくなるってうれしいね。



そら組
(わんぱくグループ)



春を感じて

たんぽぽの綿毛を発見！「ふー」と吹く様子を見て、「ここが次はたんぽぽ広場になるんよ」とこどもたち。綿毛が種だと知っているんだね。

そら組
(たんぽぽグループ)



たんぽぽ作り

そら組初めての製作はグループ名でもあるたんぽぽ作りです。見本を見ながら丸の形や葉っぱの形にハサミで切ります。線に沿ってゆっくりゆっくり、真剣です。

ほし組
(チューリップグループ)



自分で飾る

折り紙でイチゴを作りました。「このイチゴどうする？」と聞くと「飾る」「吊るしてイチゴ狩りみたいにしたい！」と自らの経験をあそびにできるほしぐみのこどもたちです。

ほし組
(ひまわりグループ)



電車ごっこ

フラフープを持つと自然と電車ごっこが始まり、園庭を自由に回って楽しんでいます。「行ってらっしゃい」と手を振ると振り返してくれます。後ろの友だちと同じスピードで歩く心遣いが素敵です。

つき組
(なぐらグループ)



お花見？

数人で集まって木陰でワイワイ。見ると砂で作った料理を持ち寄って座っていました。「これは～」と作ったメニューを披露していて、少し遅めのお花見会でした。

つき組
(つばきグループ)



建設中…

砂場で黙々と作業をしていたこどもたち。砂をたくさん盛って、山を作っていました。よくみると、真ん中を掘ってトンネルが出来上がっていましたよ。崩れないよう力を加減しながら真剣です。

にじ組



しゃっぽつしんこう

「ぼっぼー」と電車ごっこをしていると「のせてください」と次々に友だちが乗ってきます。「いいよ」のやりとりで、次々に友だちが乗ってきて満員電車になっていきます。友だちと一緒に嬉しい瞬間です。

ゆき組



かめさん、おはよう

外あそびへ出るとカメがいる水槽まで歩いて行っのぞくこどもたち。カメもこどもたちにとっては大事な友だちなのかもしれません。今日も一緒に元気に遊ぼうね！

はな組



はじめまして

園生活は、見るもの、聞くものすべてが初めて。戸外に出れば周りの観察に大忙しです。“はじめて”がたくさん的一年の始まりです♪笑顔で過ごせる時間も少しずつ増えています。

今月の手あそび



毎月、『今月の手あそび』を紹介します。園で楽しんでいる手あそびをお家でも一緒にやってみてください♪



[今月の手あそび『キャベツのなかから』
\(youtube.com\)](https://www.youtube.com/watch?v=...)

今日の シルエットクイズ



こどもたちも楽しみにしているシルエットクイズ！毎月旬の食材が出ます。食材に興味を持つことで「食べてみたい！」食育へと繋がっています。

今月の食材は何か？

これ、な～んだ!?

